

SCHMIERSTOFFE MIT CO₂-AUSGLEICH FÜR EUROPA



Shell Lubricants hilft Ihnen, sowohl Ihre Wachstums- als auch Ihre Nachhaltigkeitsziele zu erreichen. Deshalb bietet Shell Ihnen ab sofort ausgewählte Premium-Schmierstoffe für Nutzfahrzeuge, PKW und Industrieanwendungen mit CO₂-Ausgleich an.

Dies ist Teil unseres Ziels, bis 2050 ein Netto-Null-Emissions-Unternehmen zu werden.

Dabei wollen wir mehr als 700.000 Tonnen CO₂e-Emissionen¹ aus 200 Millionen Litern moderner Premium-Schmierstoffe pro Jahr kompensieren.

SHELL SCHMIERSTOFFE MIT CO₂-AUSGLEICH

Um zum Netto-Null-Emissions-Unternehmen zu werden, wollen wir nicht nur unsere eigenen CO₂-Emissionen vermeiden oder reduzieren, sondern auch unseren Kunden helfen, ihre CO₂-Emissionen zu senken. Dazu bieten wir emissionsfreie erneuerbare Energien oder emissionsreduzierte konventionelle Energieprodukte an sowie Produkte, die helfen, Emissionen zu reduzieren – wie effizientere Schmierstoffe. Für die schließlich noch verbliebenen CO₂-Emissionen bieten wir unseren Kunden den CO₂-Ausgleich an – in Kombination mit dem Produkt (Premium-Schmierstoffe) oder aber als freiwillige Option (Kraftstoffe und weitere Schmierstoffe).

DER WEG ZUM ZIEL



DER CO₂-FUSSABDRUCK EINES SCHMIERSTOFFES

Bei der Beurteilung des CO₂-Fußabdrucks wird darauf geschaut, CO₂-Emissionen über den gesamten Produktlebenszyklus zu vermeiden und zu reduzieren und die verbliebenen Emissionen auszugleichen – von der Rohstoffgewinnung (inkl. Transport) über die Produktion, die Verpackung, den Vertrieb sowie die Nutzung durch den Kunden bis zur Entsorgung am Ende der Gebrauchsdauer.



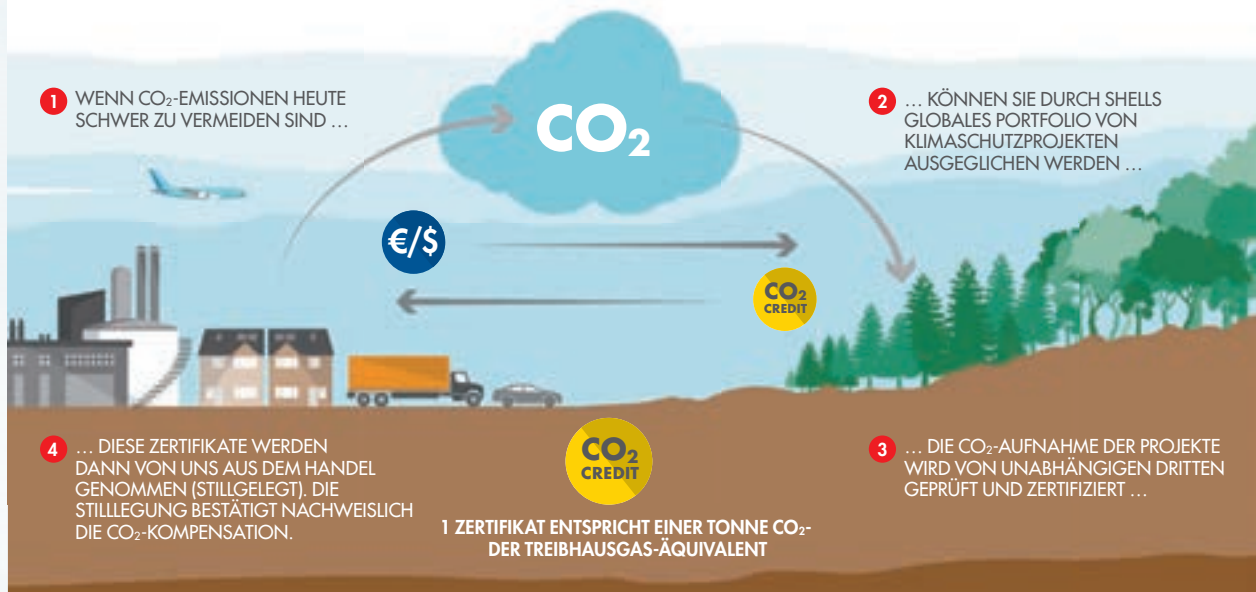
¹ CO₂e (CO₂-Äquivalent) bezieht sich auf CO₂, CH₄, N₂O

SCHMIERSTOFFE MIT CO₂-AUSGLEICH FÜR INDUSTRIE UND TRANSPORT

Durch den Einsatz von Schmierstoffen mit CO₂-Ausgleich von Shell **entscheiden Sie sich für eine nachhaltige Lösung** ohne Kompromisse bei Produktqualität oder Geschäftsergebnis. Dabei leisten Sie einen **Beitrag zum Klimaschutz, ohne Ihre Geschäftsprozesse verändern** zu müssen. Denn Shell CO₂-Ausgleichsprojekte sind Projekte, die natürliche Ökosysteme wie Wälder, Wiesen und Feuchtgebiete schützen, umwandeln oder wiederherstellen, damit sie mehr CO₂-Emissionen aus der Atmosphäre speichern und aufnehmen können.



WIE WERDEN DIE CO₂-EMISSIONEN AUSGEGLICHEN?



NACHHALTIGE GESCHÄFTSOPTIMIERUNG

Premium-Schmierstoffe von Shell bieten eine Reihe zusätzlicher Vorteile, die dazu beitragen, die Gesamtbetriebskosten zu optimieren, und Ihnen gleichzeitig helfen, Ihre Nachhaltigkeitsziele zu erreichen.

VERBESSERTE ENERGIE-EFFIZIENZ



Weniger Energieverbrauch = reduzierte Betriebskosten



Weniger Energieverbrauch = geringere CO₂-Emission

VERBESSERTER VERSCHLEISSCHUTZ/ LÄNGERE MASCHINENLEBENSDAUER



Geringere Ersatzinvestitionen, höherer Return on Investment



Weniger Neuanschaffungen = Ressourcenschonung

VERLÄNGERTE SERVICEINTERVALLE



Geringere Wartungskosten, weniger Standzeit



Reduzierung der eingesetzten Schmierstoffmenge = weniger Altölentsorgung

SORTENVEREINFACHUNG (PRODUKTE & VERPACKUNGEN)



Vereinfachte Lagerhaltung, Reduzierung der Betriebskosten



Weniger Verpackungen = weniger Abfall zu entsorgen